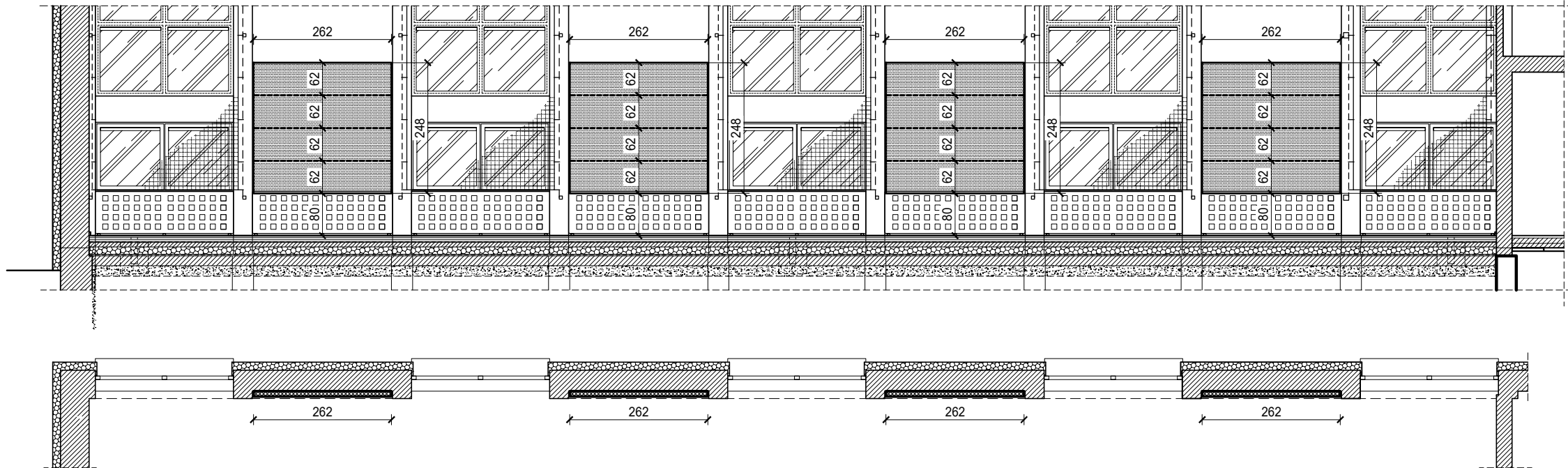


PROPOZYCJA ROZMIESZCZENIA PANELI AKUSTYCZNYCH
NA ŚCIANIE POŁUDNIOWEJ

OPIS

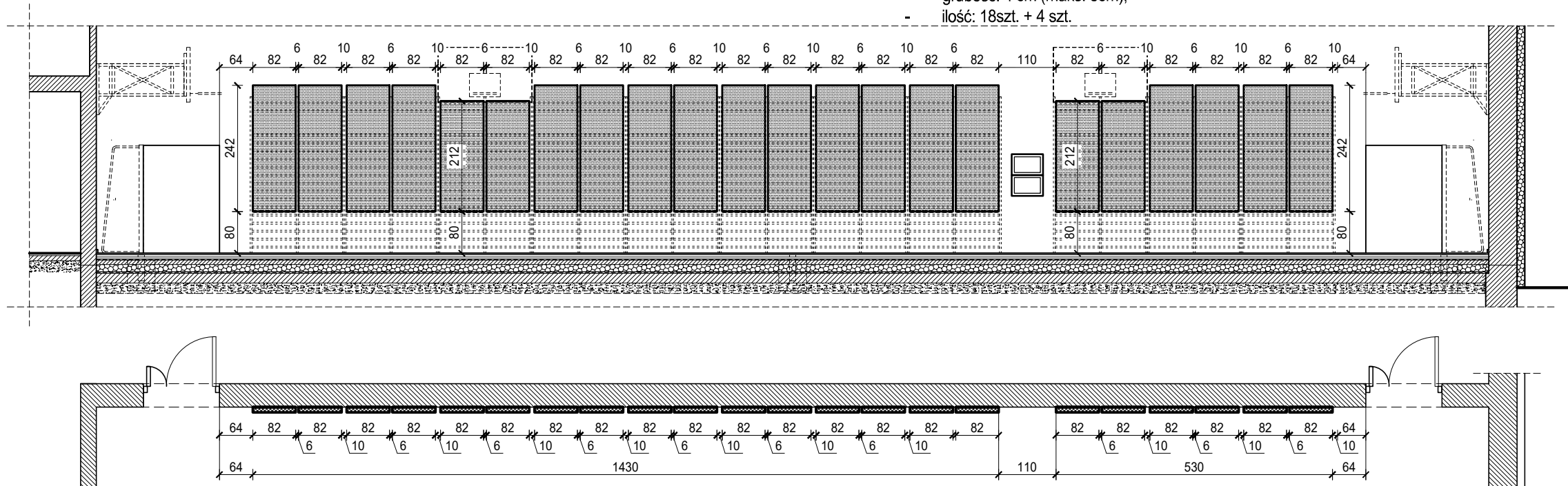
- wariant zastosowania: NR 1;
- lokalizacja: w przęsłach międzyokiennych - pomiędzy filarami;
- wymiar paneli: 260 x 60 cm;
- wymiar montażowy: 262 x 62 cm;
- grubość: 4 cm (maks. 5cm);
- ilość: 16szt. (4x4szt.);



PROPOZYCJA ROZMIESZCZENIA PANELI AKUSTYCZNYCH
NA ŚCIANIE PÓŁNOCNEJ

OPIS

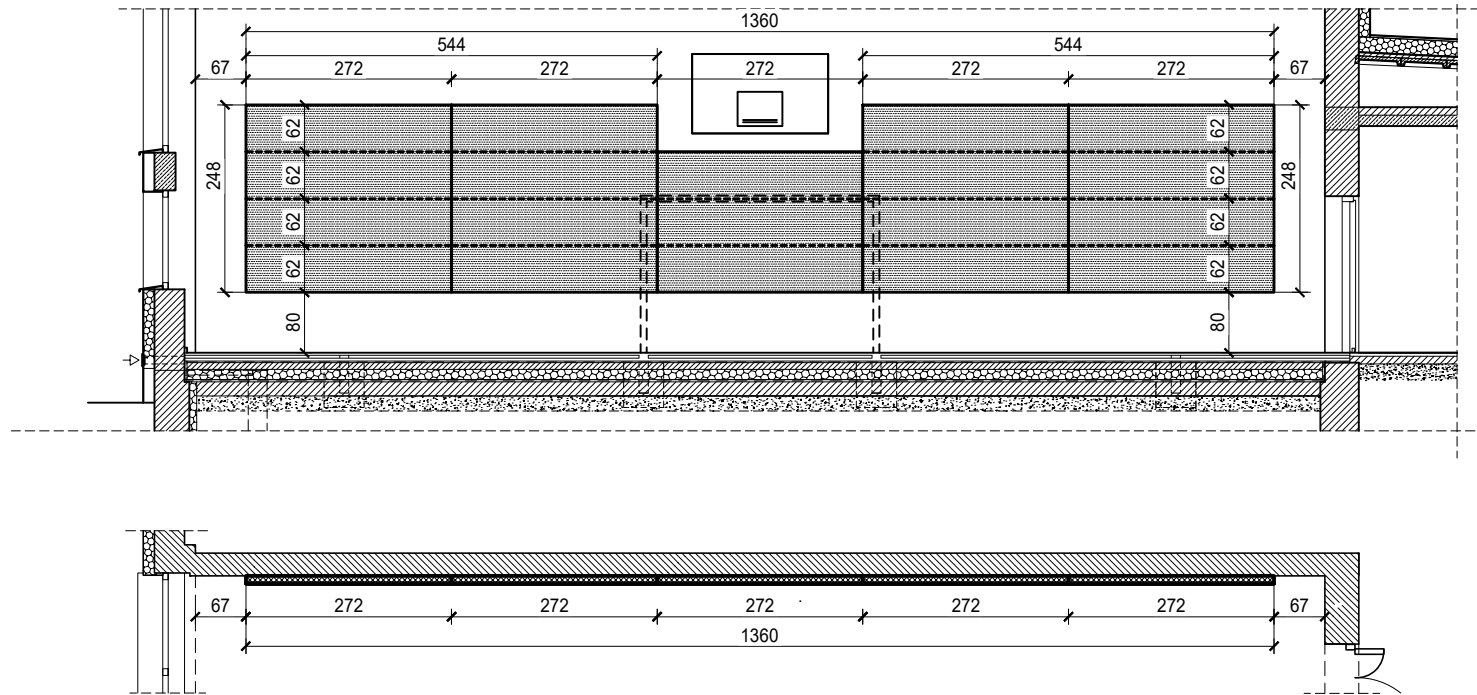
- wariant zastosowania: NR 2;
- lokalizacja: za drabinkami z zachowaniem przerw pod montaż drabinek;
- wymiar paneli: 240 x 80 cm oraz 210 x 80 cm (panele pod koszarą bocznymi, skrócone pod montaż tablic);
- wymiar montażowy: 242 x 82 cm oraz 212 x 82 cm;
- grubość: 4 cm (maks. 5cm);
- ilość: 18szt. + 4 szt.



PROPOZYCJA ROZMIESZCZENIA PANELI AKUSTYCZNYCH
NA ŚCIANIE ZACHODNIEJ

OPIS

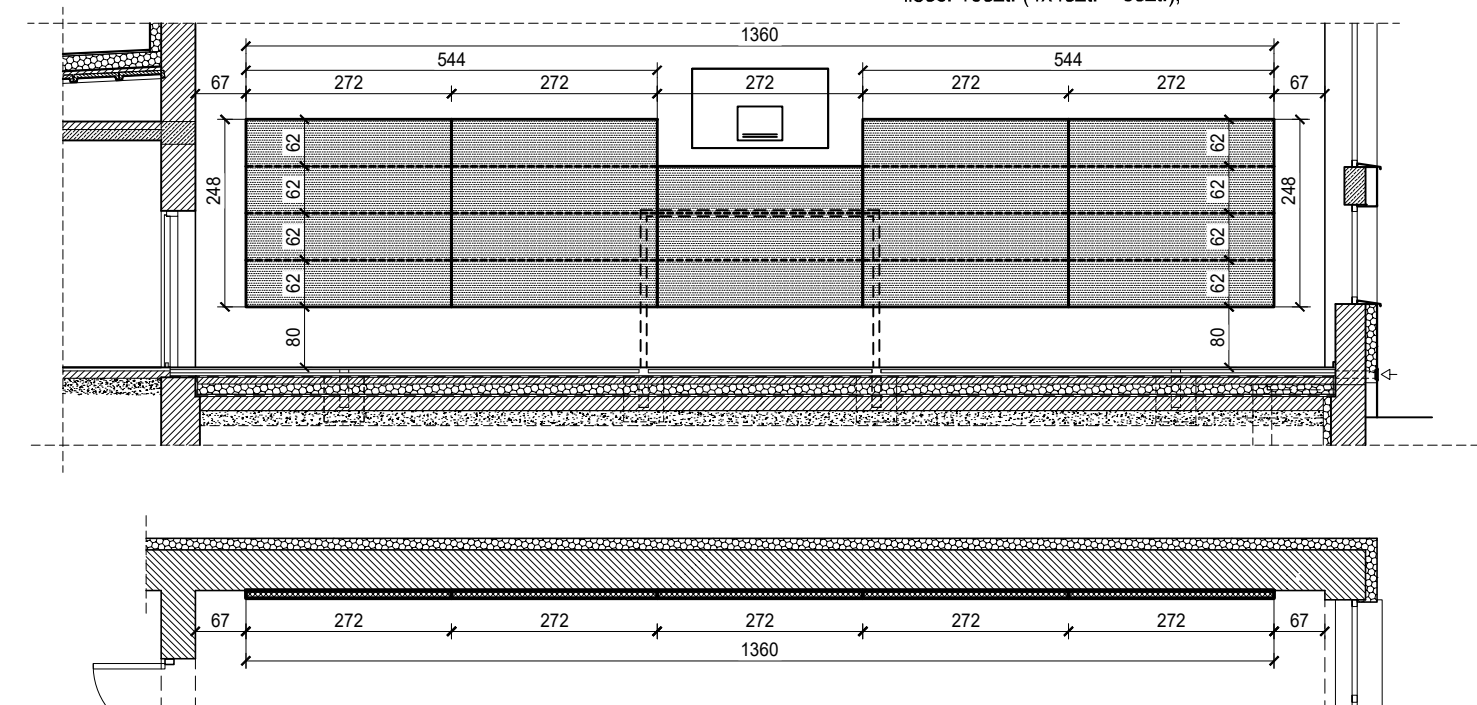
- wariant zastosowania: NR 1;
- lokalizacja: symetrycznie na ścianie;
- wymiar paneli: 270 x 60 cm;
- wymiar montażowy: 272 x 62 cm;
- grubość: 4 cm (maks. 5cm);
- ilość: 19szt. (4x4szt. + 3szt.);



PROPOZYCJA ROZMIESZCZENIA PANELI AKUSTYCZNYCH
NA ŚCIANIE WSCHODNIEJ

OPIS

- wariant zastosowania: NR 1 i NR 2;
- lokalizacja: symetrycznie na ścianie;
- wymiar paneli: 270 x 60 cm;
- wymiar montażowy: 272 x 62 cm;
- grubość: 4 cm (maks. 5cm);
- ilość: 19szt. (4x4szt. + 3szt.);



PROPOZYCJA ROZMIESZCZENIA
PANELI AKUSTYCZNYCH

WIDOKI ŚCIAN - SKALA 1:100

MA

Panele akustyczne (87,2 m2 wg specyfikacji wyposażenia)

Montaż paneli akustycznych o gr. do 5cm (proj. 4 cm) na bazie wełny mineralnej – skalnej - wg systemu wybranego producenta.

Należy zastosować rozwiązanie przeznaczone do obiektów sportowych z uwzględnieniem odporności materiału na uderzenia piłką. Panele powinny posiadać zewnętrzną warstwę wzmocnioną np. siatką z włókien syntetycznych lub być zabezpieczone w inny sposób – wg systemu producenta.

Montaż paneli – bezpośrednio do ściany, za pomocą systemowych listew profilowych.

W miejscach gniazd / włączników / elementów montażowych wyposażenia, mocowanych do ściany, należy wykonać stosowne otwory w panelach akustycznych z systemowym wykończeniem ich krawędzi, lub skorygować adaptację.

Alternatywnie do paneli można zastosować maty z pianki poliuretanowej naklejane na powierzchnie ścienne (lub wg sposobu montażu dostawcy).

Rozmieszczenie izolacji akustycznej: w pasie ściennym o wysokości 2,4m (dolna krawędź na wys. 0,8m, górna krawędź na wys. 3,2m). Powierzchnie izolowane akustycznie przysięgając na podstawie rysunku z wariantami lokalizacji.

Ostatecznie szczegółową wysokość / kształt / formę - zakładanej izolacji należy dostosować do istniejących warunków, możliwości montażowych i wielkości elementów wybranego systemu.

S P P H •FEST•		kontakt: ARCH. ŁUKASZ WOJTYSIAK e-mail: wokasz@wp.pl tel. 606 632 999
99-400 ŁÓWICZ, UL. BACZYŃSKIEGO 31; NIP: 834-000-17-12 REGON: 750263180		
NAZWA INWESTYCJI		
REMONT POMIESZCZEŃ DYDAKTYCZNYCH W BUD. B I C CENTRUM KSZTAŁCENIA ZAWODOWEGO IM. T. KOŚCIUSZKI W ŁÓWICZU W RAMACH PROJEKTU PN.		
"MODERNIZACJA PRACOWNI WARSZTATOWYCH DO POTRZEB ZDOBYCIA KWALIFIKACJI BRANŻOWYCH NA NOWYM RYNKU PRACY MECHANIZACJI ROLNICTWA"		
UL. BŁICH 10, 99-400 ŁÓWICZ, DZ.NR 1376/6		
BUDYNEK - B		
RYS. NR A-8 PROPOZYCJA ROZMIESZCZENIA PANELI AKUSTYCZNYCH - WIDOKI ŚCIAN - SKALA 1:100		
BRANŻA - ARCHITEKTURA / DATA - PAŹDZIERNIK 2025		
PROJEKTANT		
MGR INŻ. ARCH. HUBERT A. CIESIELSKI		
UPR. NR: 16/PDOKK/2014		
OPRACOWANIE - WSPÓŁPRACA		
MGR INŻ. ARCH. ŁUKASZ WOJTYSIAK		